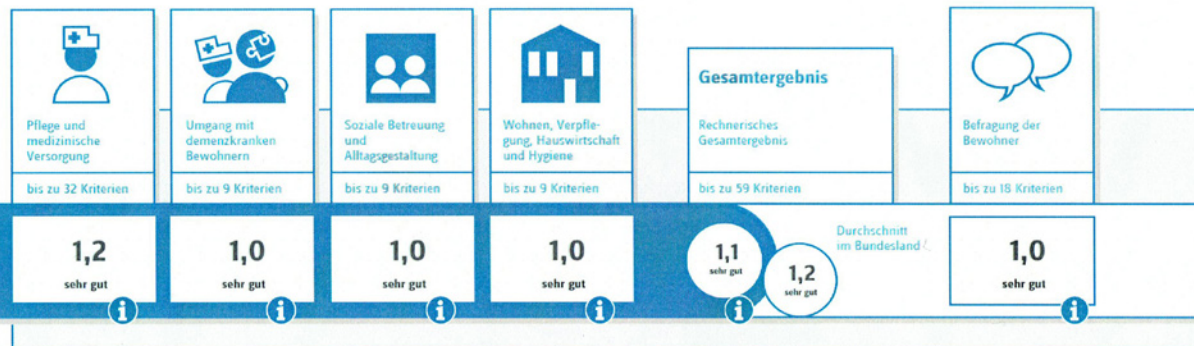


Dieser Transparenzbericht wurde auf Grundlage der ab dem 1. Januar 2014 gültigen Pflege-Transparenzvereinbarung erstellt.

# Qualität der stationären Pflegeeinrichtung Johannes-Höver-Haus Neubau

Rather Broich 155, 40472 Düsseldorf · Tel.: 0211/610040 · Fax: 0211/6100460  
wollschlaeger@die-armen-brueder.de · www.diearmenbrueder.de



**Ergebnis der  
Qualitätsprüfung**

Erläuterungen zum Bewertungssystem

Kommentar der stationären Pflegeeinrichtung

Vertraglich vereinbarte Leistungsangebote

Weitere Leistungsangebote und Strukturdaten

Qualitätsprüfung nach § 114 Abs. 1 SGB XI am

24.11.2014

Anzahl der versorgten Bewohner:

150

Anzahl der in die Prüfung  
einbezogenen Bewohner:

9

Anzahl der befragten Bewohner:

6

Die Pflegeeinrichtung hat eine  
Wiederholungsprüfung beantragt:

Nein

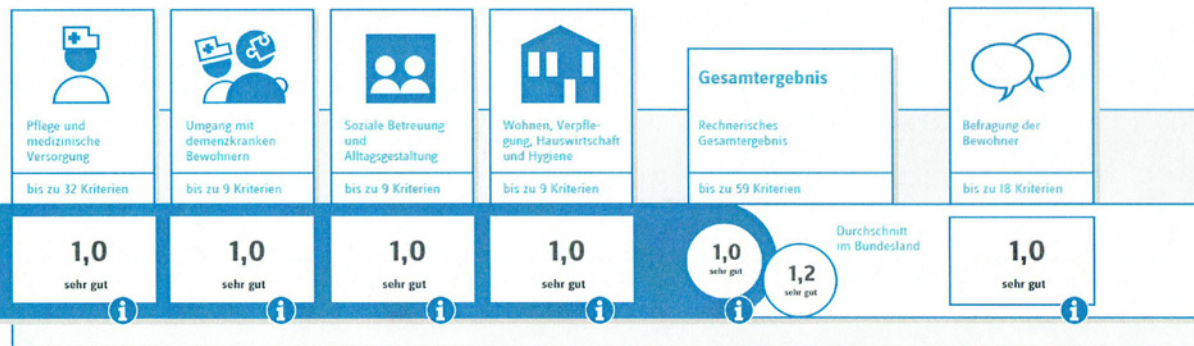
Bitte beachten Sie, dass ein Einrichtungsvergleich nur auf der Grundlage von Berichten mit gleicher Prüfgrundlage und Bewertungssystematik möglich ist. Bewertungen auf der Grundlage der bis zum 31. Dezember 2013 gültigen alten Transparenzvereinbarung und Bewertungen auf der Grundlage der seit dem 1. Januar 2014 geltenden neuen Transparenzvereinbarung sind nicht miteinander vergleichbar.

Notenskala: 1 sehr gut / 2 gut / 3 befriedigend / 4 ausreichend / 5 mangelhaft

Dieser Transparenzbericht wurde auf Grundlage der ab dem 1. Januar 2014 gültigen Pflege-Transparenzvereinbarung erstellt.

## Qualität der stationären Pflegeeinrichtung Johannes-Höver-Haus Altbau/Villa

Rather Broich 155, 40472 Düsseldorf · Tel.: 0211/610040 · Fax: 0211/6100460  
wollschlaeger@die-armen-brueder.de · www.die-armen-brueder.de



Ergebnis der  
Qualitätsprüfung

Erläuterungen zum Bewertungssystem

Kommentar der stationären Pflegeeinrichtung

Vertraglich vereinbarte Leistungsangebote

Weitere Leistungsangebote und Strukturdaten

Qualitätsprüfung nach § 114 Abs. 1 SGB XI am

24.11.2014

Anzahl der versorgten Bewohner:

38

Anzahl der in die Prüfung  
einbezogenen Bewohner:

4

Anzahl der befragten Bewohner:

4

Die Pflegeeinrichtung hat eine  
Wiederholungsprüfung beantragt:

Nein

Bitte beachten Sie, dass ein Einrichtungsvergleich nur auf der Grundlage von Berichten mit gleicher Prüfgrundlage und Bewertungssystematik möglich ist. Bewertungen auf der Grundlage der bis zum 31. Dezember 2013 gültigen alten Transparenzvereinbarung und Bewertungen auf der Grundlage der seit dem 1. Januar 2014 geltenden neuen Transparenzvereinbarung sind nicht miteinander vergleichbar.

Notenskala: 1 sehr gut / 2 gut / 3 befriedigend / 4 ausreichend / 5 mangelhaft